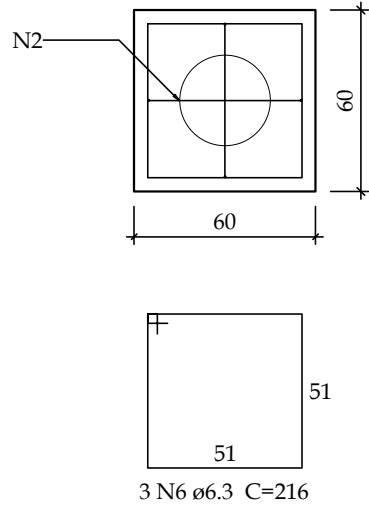
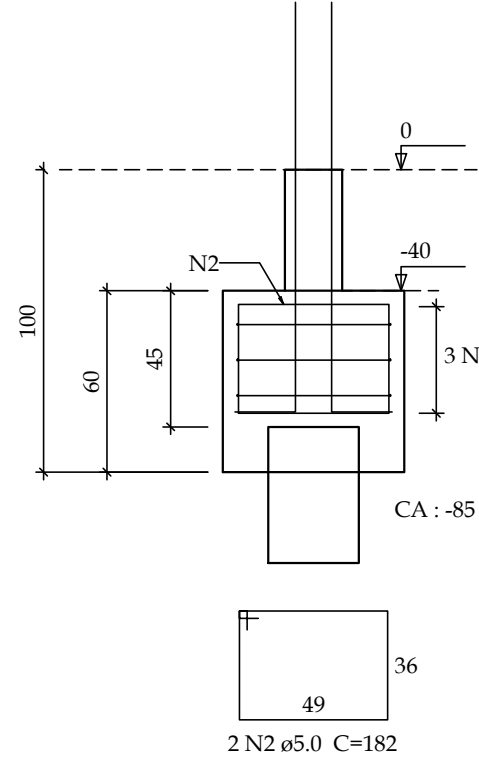


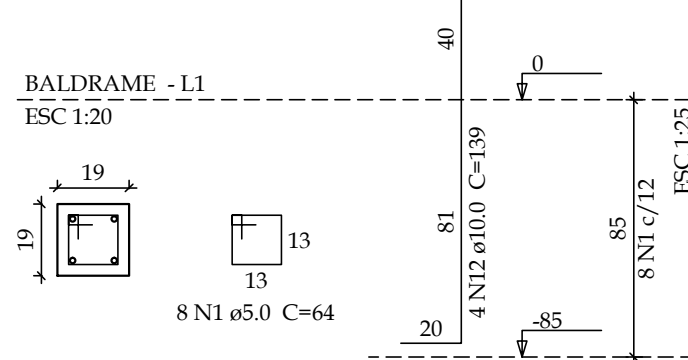
B1=B4=B9=B12
1xR20
PLANTA
ESC 1:25



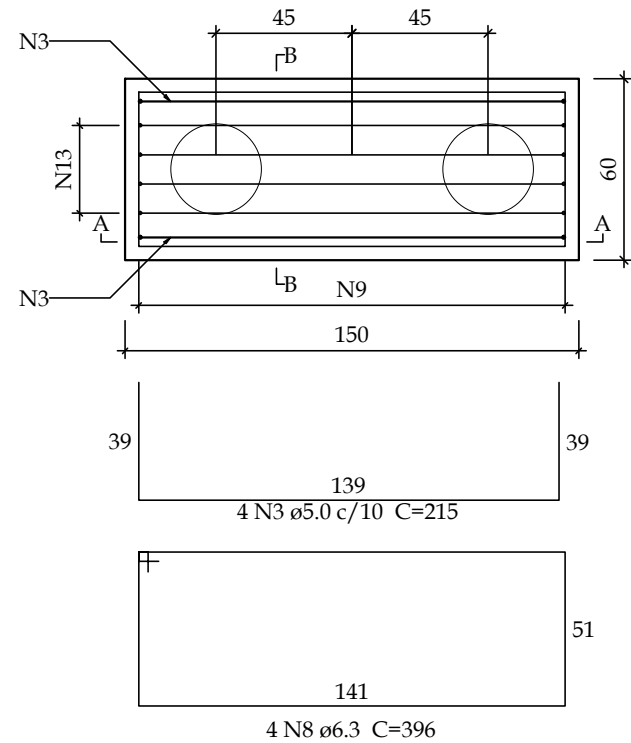
CORTE
ESC 1:25



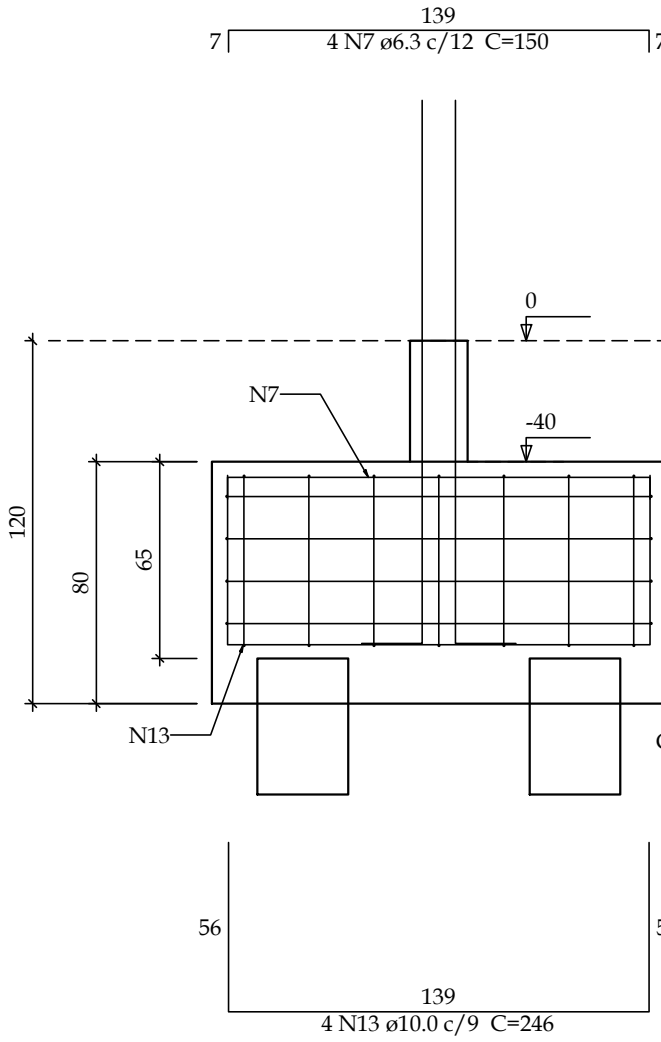
P1=P4=P9=P12



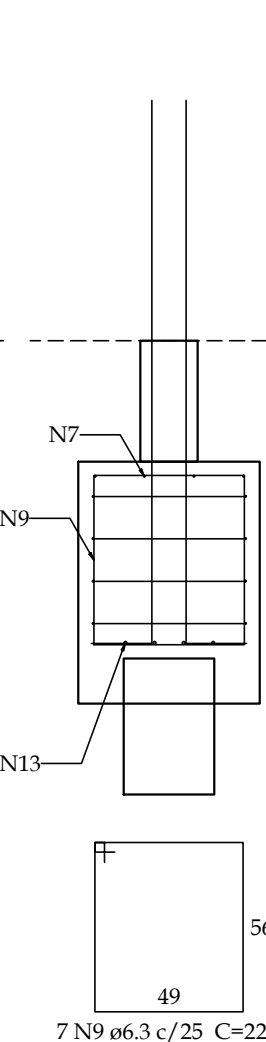
B2=B3
2xR20
PLANTA
ESC 1:25



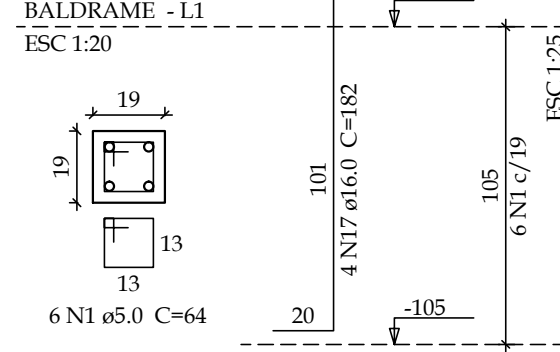
CORTE A-A
ESC 1:25



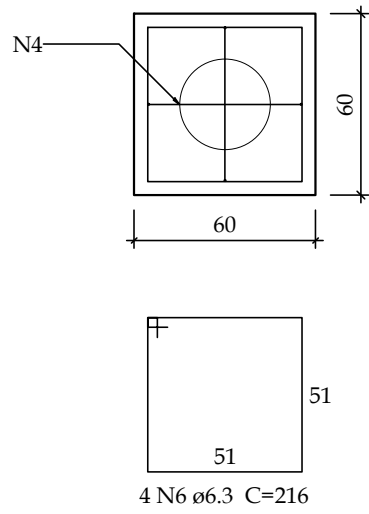
CORTE B-B
ESC 1:25



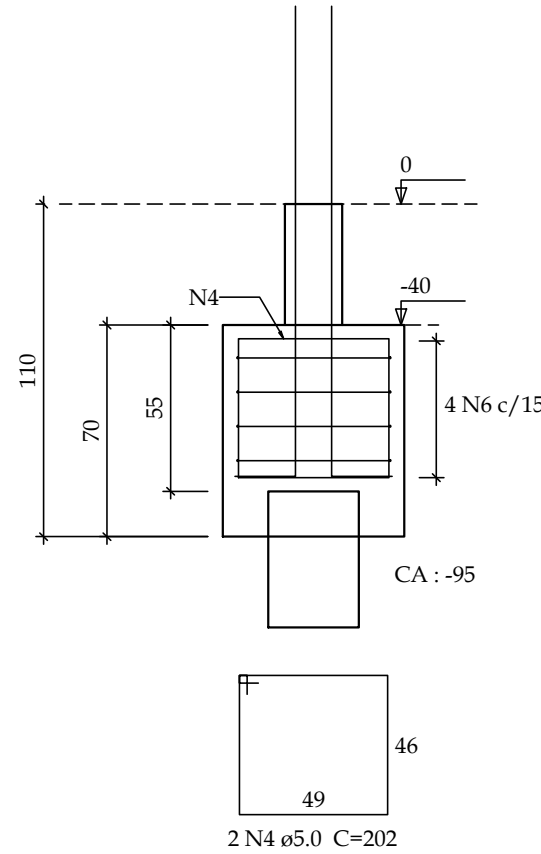
P2=P3



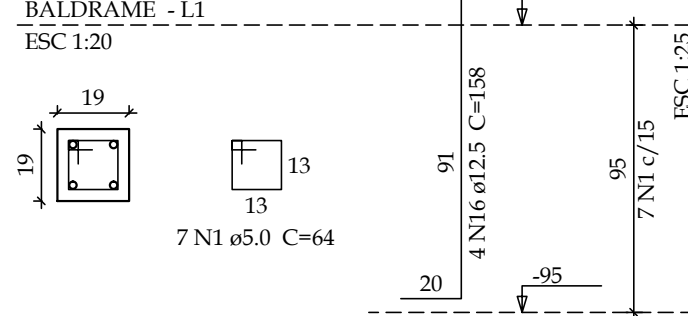
B5=B8
1xR20
PLANTA
ESC 1:25



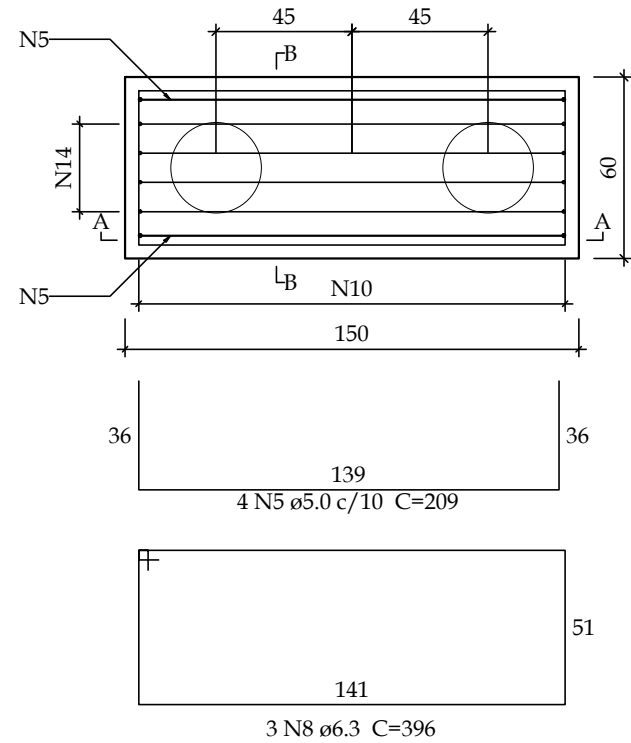
CORTE
ESC 1:25



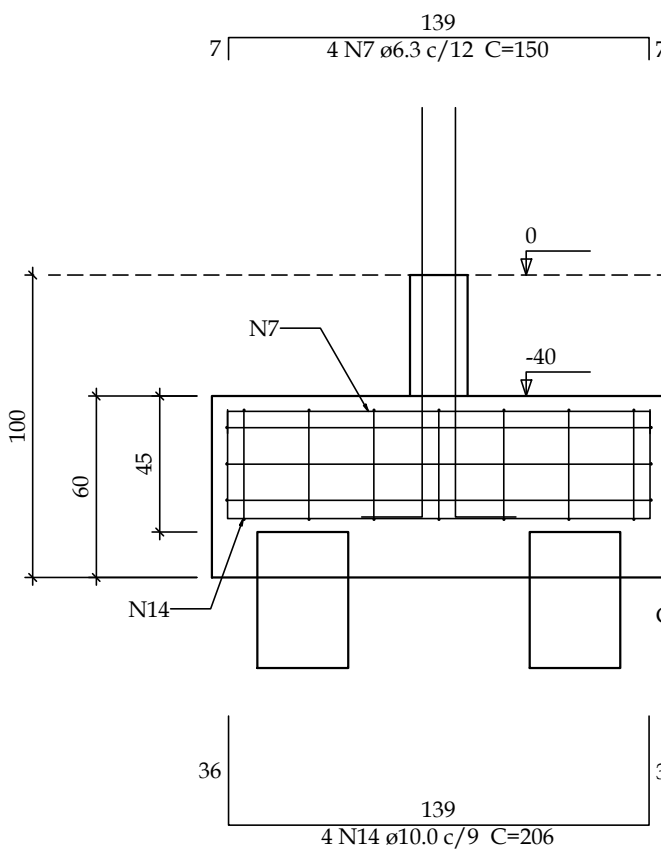
P5=P8



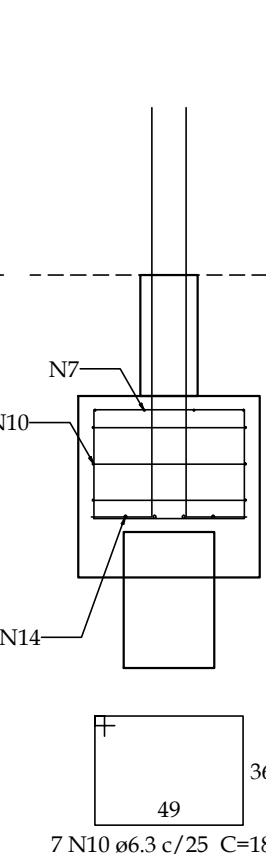
B6=B7
2xR20
PLANTA
ESC 1:25



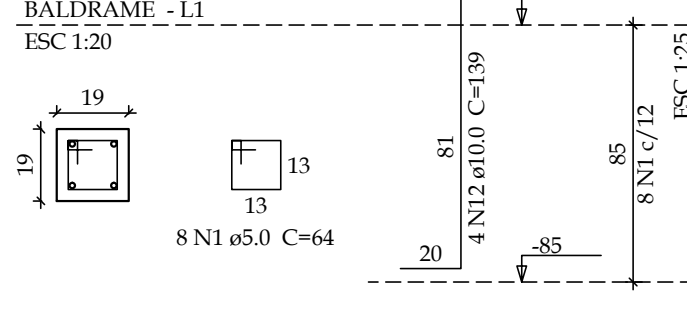
CORTE A-A
ESC 1:25



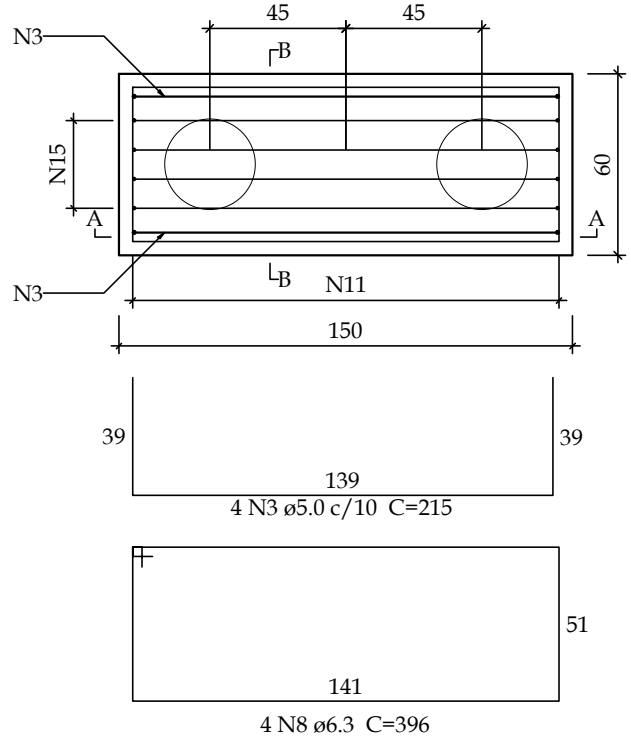
CORTE B-B
ESC 1:25



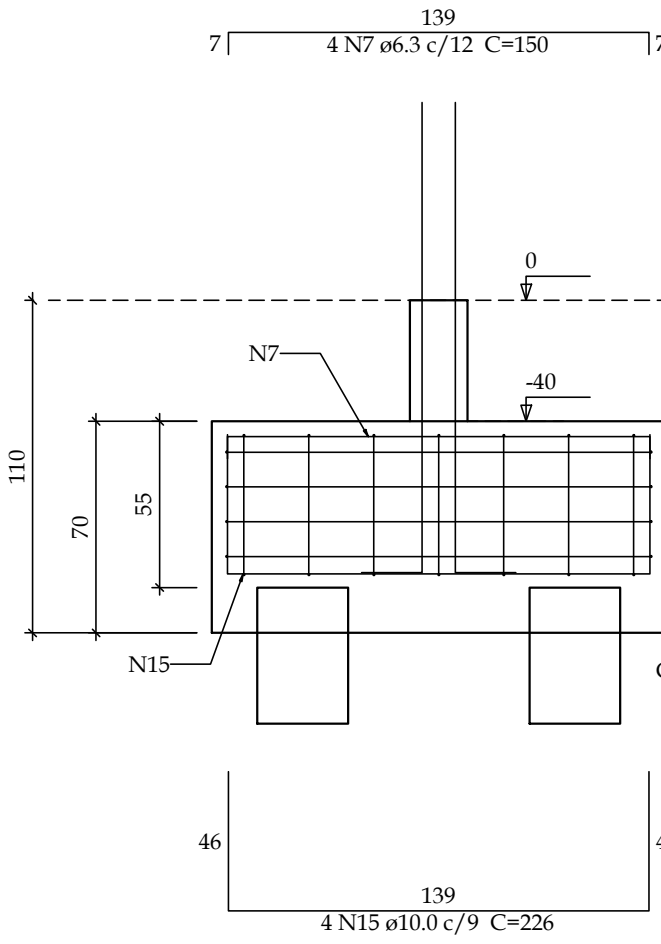
P6=P7



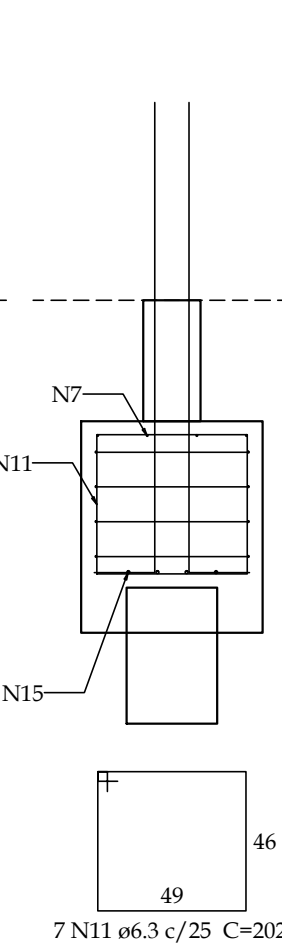
B10=B11
2xR20
PLANTA
ESC 1:25



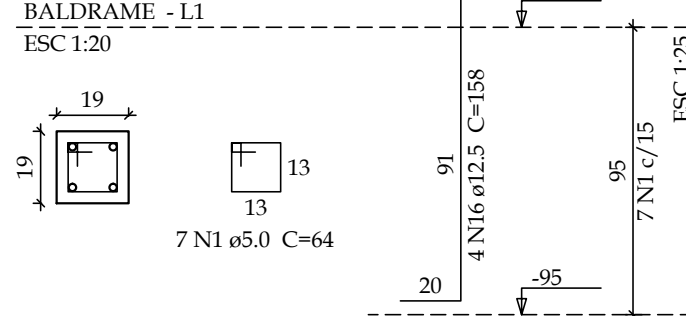
CORTE A-A
ESC 1:25



CORTE B-B
ESC 1:25



P10=P11



ESPECIFICAÇÕES GERAIS:

- ESPECIFICAÇÃO DE CONCRETO
1.1 - UTILIZAR CONCRETO P/ BLOCOS, PILARES, VIGAS E LAJES fck=25MPa (RECOMENDAVEL SLUMP 140±20mm)
- 1.2 - UTILIZAR CONCRETO P/ ESTACAS fck=20MPa (RECOMENDAVEL SLUMP 100±20mm)
- UTILIZAR FÓRMAS EM MADEIRA MACIÇA E/OU COMPENSADA COM TRAVAMENTOS EM ARAME;
- TODAS AS EMENDAS DOS FERROS DEVERÃO SER REALIZADAS POR TRASPASSE;
- O PRAZO MÍNIMO PARA DESFÓRMA DA ESTRUTURA É DE 28 (VINTE E OITO) DIAS CORRIDOS.
- COBRIMENTOS MÍNIMOS:
PILARES: 3,0cm
VIGAS: 3,0cm
BLOCOS DE COROAMENTO: 4,5cm
- UTILIZAR BARRAS NOVAS DE AÇO CA-50 OU CA-60, SEM MARCAS DE FERRUGEM NEM ESTRANGULAMENTOS NA SEÇÃO TRASVERSAL POR DOBRA EXCESSIVA;

Relação do aço

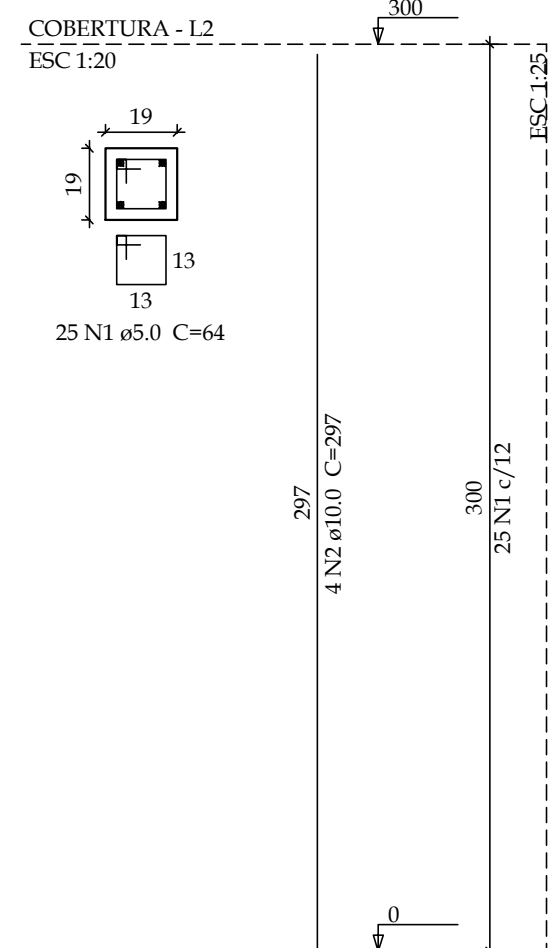
AÇO	N	DIAM (mm)	QUANT	C.UNIT (cm)	C.TOTAL (cm)
CA60	1	5.0	300	64	19200
CA50	2	10.0	48	297	14256

Resumo do aço

AÇO	DIAM (mm)	C.TOTAL (m)	PESO + 10 % (kg)
CA50	10.0	142.6	96.7
CA60	5.0	192	32.6
PESO TOTAL (kg)			
CA50	96.7		
CA60	32.6		

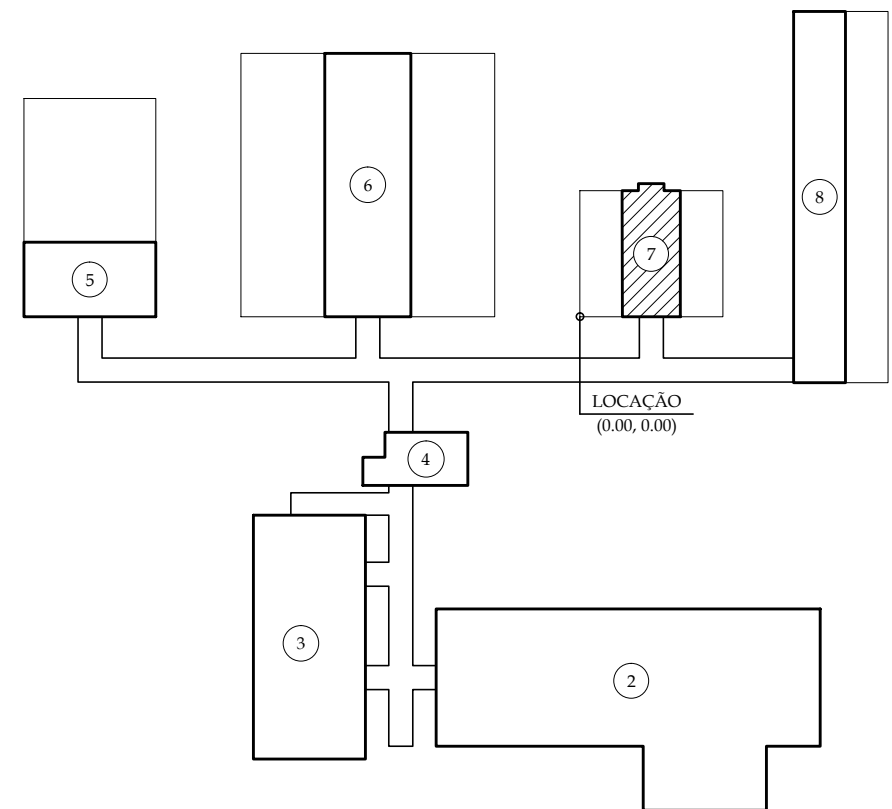
Volume de concreto (C-25) = 1.3 m³
Área de forma = 27.36 m²

P1=P2=P3=P4=P5=P6=P7=P8=
=P9=P10=P11=P12



ESPECIFICAÇÕES DO CONCRETO DA ESTRUTURA

CLASSE DE AGRESSIVIDADE II - AMBIENTE URBANO
NBR 6118:2014, NBR 6122:2010 E NBR 12655:2015
CONCRETO USINADO OU RODADO EM OBRA COM CONTROLE TECNOLÓGICO: fck 25MPa
MÓDULO DE ELASTICIDADE TANGENTE INICIAL AOS 28 DIAS: 21,7GPa
RELAÇÃO ÁGUA/CIMENTO NÃO SUPERIOR A 0,60
RECOMENDÁVEL CIMENTO COM AÇÃO POZOOLÂNICA (CPH OU CPHV)
ABATIMENTO (SLUMP) 140 ±20mm - DIMENSÃO MÁXIMA DO AGREGADO GRAUÇO: 19mm



PLANTA CHAVE SEM ESCALA

PROJETO	CINKO ENGENHARIA E ARQUITETURA LTDA - ME		
RESP. TÉCNICO	ADRIANO CIRILO DA SILVA - CREA: 212.231/D- MG		
VERIFICAÇÃO	ADRIANO CIRILO DA SILVA - CREA: 212.231/D- MG		
APROVAÇÃO	FUNDAÇÃO EDUCACIONAL DE PATOS DE MINAS - FEPA		
01	ADEQUAÇÃO NA ESTRUTURA	CINKO ENG & ARQ. LTDA	25 / 10 / 2017
02	EMISSÃO INICIAL	CINKO ENG & ARQ. LTDA	16 / 10 / 2017
REVISÃO	DESCRIÇÃO	EXECUTADO POR	DATA

UNIPAM
Educação que transforma

ESTE DESENHO DE PROPRIEDADE DA FUNDAÇÃO EDUCACIONAL DE PATOS DE MINAS É CONFIDENCIAL E DEVE SER UTILIZADO SOMENTE PELO PESSOAL AUTORIZADO, DENTRO DOS INTERESSES DA FUNDAÇÃO. É PROIBIDA A SUA REPRODUÇÃO TOTAL OU PARCIAL SEM PERMISSÃO PRÉVIA POR ESCRITO, DEVENDO SER DEVOLVIDO PARA O DEPARTAMENTO DE ENGENHARIA QUANDO SOLICITADO OU QUANDO DA CONCLUSÃO DOS TRABALHOS QUAIS A INFORMAÇÃO AQUI CONTIDA FOI NECESSÁRIA. SEMPRE QUE ENTREGUE A TERCEIRO, EM RAZÃO DE SUA NECESSIDADE PARA O DESENVOLVIMENTO DO TRABALHO, O RESPONSÁVEL CONCORDA EM MANTÊ-LO CONFIDENCIAL, SOLICITANDO A TODOS OS QUE TIVEREM ACESSO AS INFORMAÇÕES QUE MANTENHAMNAS CONFIDENCIAIS.

PROPRIETÁRIO:	FUNDAÇÃO EDUCACIONAL DE PATOS DE MINAS	UNIDADE:	PATOS DE MINAS
OBRA:	CENTRO DE TRIAGEM DE ANIMAIS SILVESTRES - CETAS	LOCALIZAÇÃO:	FAZENDA CANAVAL, CEP 38700-970, PATOS DE MINAS/MG
ATIVIDADE / DISCIPLINA:	PROJETO EXECUTIVO ESTRUTURAL (VIVEIRO DE RAPINANTES)	SIGLA:	EST
CONTÉUDO:	DETALHAMENTO BLOCOS, PILARES E ESPECIFICAÇÕES	FOLHA:	35 / XX
ESCALA:	INDICADA	COD. DOCUMENTO:	1701-EST-DT-035
		DATA:	OUTUBRO / 2017